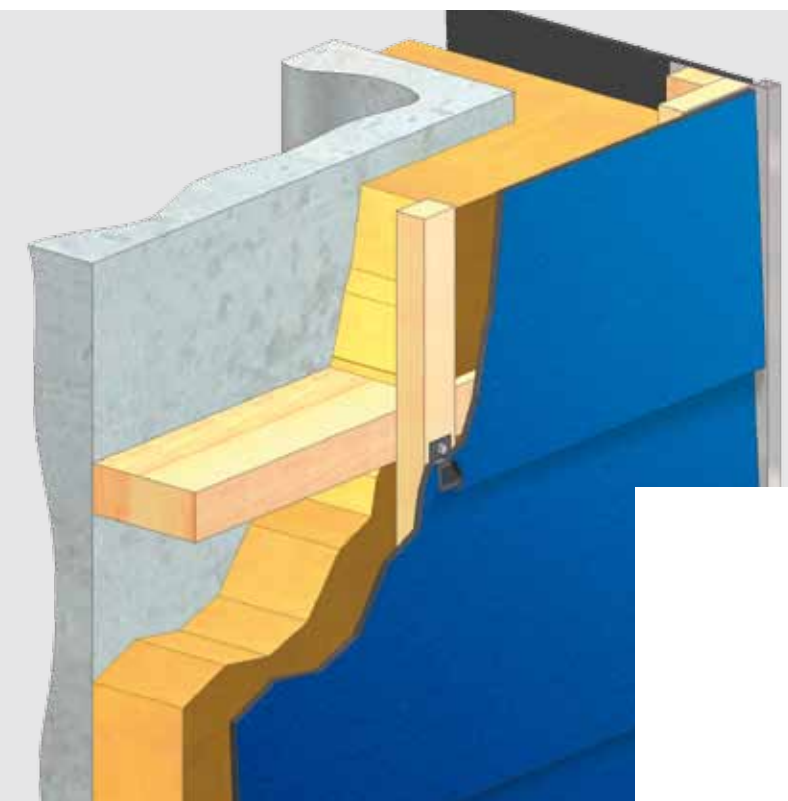


TS600/TS650 VERDECKTE BEFESTIGUNG VON STÜLPSCHALUNGEN MITTELS KLAMMERN

Dieses System ermöglicht eine überlappende Montage von Trespa® Meteon® Platten und bietet damit die Möglichkeit eine Fassade mit tiefen Schatten zu gestalten.

Trespa® Meteon® Platten mit einer Dicke von 8 mm haben eine Nut in ihrer Unterkante, die es möglich macht, sie mit speziellen rostfreien Stahlklammern zu montieren.



Dieses Dokument enthält nur allgemeine Empfehlungen. Trespa stellt diese Richtlinien sowie alle Informationen bezüglich Tests, Vorschriften und Planung nur für Informationszwecke zur Verfügung und empfiehlt ausdrücklich, dass der Kunde, Bauherr und Architekt unabhängigen Rat von einem zertifizierten Bauexperten und/oder Ingenieur bezüglich der Anwendung und Montage sowie der Übereinstimmung mit Planungsanforderungen, geltenden Richtlinien, Gesetzen, Vorschriften und Prüfnormen einholt. Bitte überprüfen Sie Ihre örtlichen Vorschriften und Planungsanforderungen für eine ordnungsgemäße Verwendung.

ÜBERSICHT DER ERHÄLTlichen ZERTIFIKATE

Die folgende Übersicht bietet Ihnen eine allgemeine und nicht bindende Auflistung der Zertifikate für das Befestigungssystem T600/TS650. Die verdeckte Befestigung von Stülpchalungen mittels Klammern wird üblicherweise von Trespa Kunden in folgenden Ländern verwendet. Weitere Details zu den verfügbaren Zertifikaten finden Sie unter www.trespa.info/meteor/certificates.

Land	Länderkennung	üblicherweise verwendet	Zertifikat
Niederlande	NL	■	KOMO attest-met-productcertificaat, Gevelbekleding systeem met Trespa Meteor en Trespa Meteor/ FR panelen GB-001/7
Deutschland	DE	■	Kein Zertifikat erforderlich, lokale Bestimmungen erlauben aber eine Montage unter bestimmten Bedingungen.
Belgien	BE	■	Technische goedkeuring met certificaat voor Trespa Meteor en Trespa Meteor FR ATG 05/2021 Agrément technique avec certification de Trespa Meteor et Trespa Meteor FR ATG 05/2021
Frankreich	FR	■	Avis Technique 2/07-1268: Trespa Meteor TS650/ Pose à Clin
Großbritannien	UK	■	Kein Zertifikat erhältlich.
Spanien	ES	■	Sistema de revestimiento de fachadas ventiladas con placas Trespa Meteor FR. DIT 473.
Italien	IT	■	Kein Zertifikat erhältlich.
China	CN	■	Kein Zertifikat erhältlich.
Chile	CL	■	Kein Zertifikat erhältlich.
Trespa Export Länder	Andere		Nicht anwendbar, lokale Zertifikate können gelten.

ALLGEMEINE MONTAGEDETAILS

Tiefe des Hinterlüftungsraums und Hinterlüftung

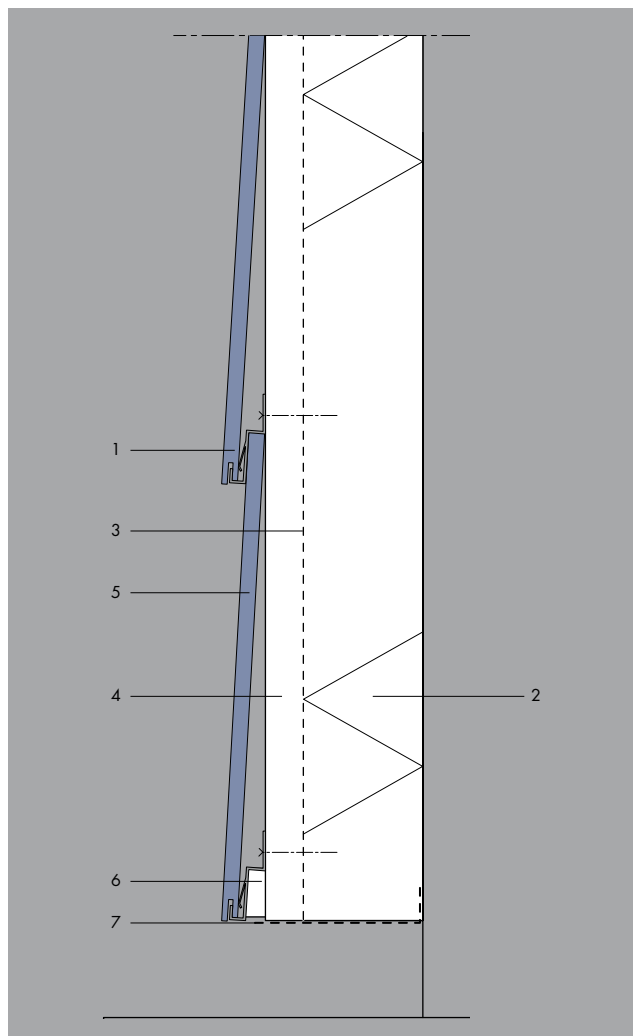
Für eine ausreichende Zirkulation hinter der Bekleidungsplatte empfiehlt Trespa eine Tiefe der Hinterlüftung von 20 bis 50 Millimetern zwischen der Fassadenbekleidung und der Dämmung oder der Rohwand. Dies erlaubt es der Luft durch Ein- und Austrittsöffnungen zu zirkulieren. Die Luftein- und -austrittsöffnungen müssen über die gesamte Fassadenfläche mindestens 50 Quadratzentimeter pro Meter betragen. Die Tiefe der Hinterlüftung sowie die Luftein- und -austrittsöffnungen müssen mit geltenden Baubestimmungen, Vorschriften und Zertifikaten übereinstimmen.

Unterkonstruktion

Trespa® Meteor® Platten müssen auf einer (Holz- oder Aluminium-) Unterkonstruktion mit ausreichender Stärke und Festigkeit montiert werden. Qualität und/oder Handhabung der Unterkonstruktion müssen mit den Empfehlungen des Zertifikatinhabers sowie geltenden Baubestimmungen und Vorschriften übereinstimmen. Manche Länder erlauben die Verwendung einer rostfreien/verzinkten Stahl-Unterkonstruktion. Ziehen Sie hierzu das Zertifikat zu Rate oder wenden Sie sich an Ihren lokalen Trespa Fassadenfachberater.

Befestigungsdetails

- Trespa® Meteor® Platten müssen von unten nach oben montiert werden. Die erste Reihe der Klammern muss an Justierklötzen oder an einer 8 mm dicken Justierlatte befestigt werden.
- Die Plattenüberlappung beträgt etwa 25 mm.
- Um die Plattenposition beizubehalten, muss jeder Plattenzuschnitt einen Festpunkt (Niete/Schraube mit einem Randabstand von 10 mm) in der Mitte des Plattenzuschnitts im Bereich der Überlappung haben.
- Die oberste Reihe der Trespa® Meteor® Platten wird an ihrer Oberkante im Bereich der Überlappung genietet/verschraubt.



- | | |
|---|--------------------------------------|
| 1. Rostfreie Stahlklammer in Holz verschraubt | 5. 8 mm dicke Trespa® Meteor® Platte |
| 2. Dämmung | 6. 8 mm dicker Justierblock |
| 3. Diffusionsoffene Folie | 7. Lüftungsprofil |
| 4. Hinterlüftungsraum | |

ÜBERSICHT DER TECHNISCHEN MONTAGEDETAILS

Die folgende Tabelle bietet eine allgemeine Übersicht über einige der wichtigsten technischen Montagedetails in den Ländern, in denen das Befestigungssystem üblicherweise verwendet wird. Für Details zu den Zertifikaten lesen Sie das Kapitel „Übersicht der erhältlichen Zertifikate“.

In bestimmten Ländern gelten spezifische Zertifizierungsanforderungen. Für Länder, in denen ein Zertifikat für dieses Befestigungssystem vorliegt ist, bietet die folgende Tabelle eine Zusammenfassung des Zertifikats. Für Länder, in denen kein Zertifikat für das Befestigungssystem vorliegt, beinhaltet die folgende Tabelle nur eine Empfehlung

zur Montage. Nach der Erfahrung von Trespa wird diese Variante von Trespa Kunden in diesen Ländern so üblicherweise verwendet. Für alle Länder empfiehlt Trespa ausdrücklich, dass der Kunde, Bauherr und Architekt unabhängigen Rat von einem zertifizierten Bauexperten bezüglich der Übereinstimmung mit nationalen und/oder lokalen Bauvorschriften für Befestigungssysteme einholt. Die untenstehenden Informationen beinhalten nicht alle Anforderungen bezüglich der Zertifikate. Für die Planung und Montage muss/müssen das/die gesamte(n) Zertifikat(e) beachtet werden. Sie können die Zertifikate auf der Webseite www.trespa.info/meteon/certificates einsehen.

Plattendicke

Plattendicke (mm)	Länder mit Zertifikat	Länder ohne Zertifikat
8	NL, BE, FR, ES	DE, UK, IT, CN, CL

Maximale Plattenabmessungen

Maximale Plattenabmessungen (mm)	Länder mit Zertifikat	Länder ohne Zertifikat
Plattenhöhe 200 – 350 Plattenlänge 3650	NL, BE, FR, ES	UK, IT, CN, CL
Plattenhöhe 200 – 300 Plattenlänge 3650		DE

Fugenbreite

Fugenbreite (mm)	Länder mit Zertifikat	Länder ohne Zertifikat
10	NL, BE, FR ^A , ES	DE, UK, IT, CN, CL

^A Für andere Fugenbreiten beachten Sie bitte das Zertifikat.

Basierend auf geltenden Baubestimmungen, Vorschriften und Zertifikaten können breitere Fugen zulässig sein.

Mindestabmessungen Unterkonstruktion

Mindestbreite Traglatten (mm)	Länder mit Zertifikat	Länder ohne Zertifikat
Innen- /Endlatten 45 x 34 Zwischenlatten an den Plattenstoßfugen 95 x 34	NL, ES	DE, UK, IT, CN, CL
Innen- /Endlatten 46 x 35 Zwischenlatten an den Plattenstoßfugen 95 x 35	BE	
Innen- /Endlatten 50 x 50 Zwischenlatten an den Plattenstoßfugen 80 x 50	FR	

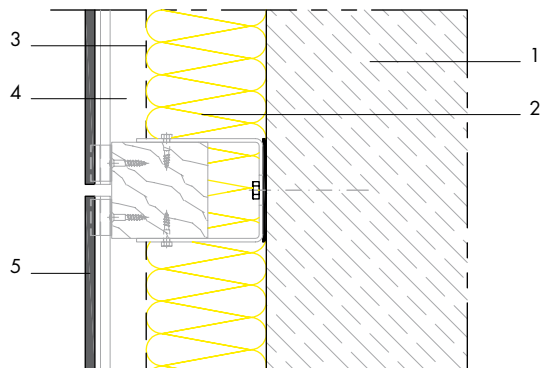
Maximal empfohlene Befestigungsabstände

Maximale Befestigungsabstände (mm)	Plattendicke (mm) für Satin/Rock	Länder mit Zertifikat	Länder ohne Zertifikat
	8		
Befestigungen in horizontaler Richtung	600	NL, BE, FR, ES	DE, UK, IT, CN, CL

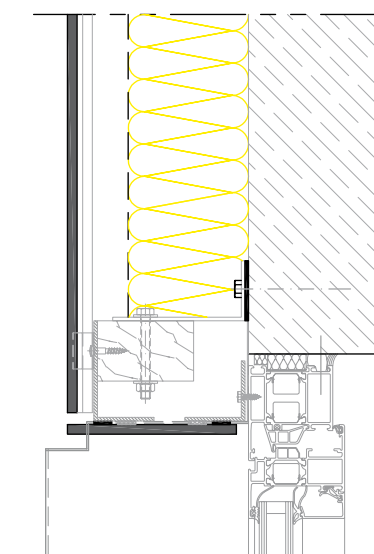
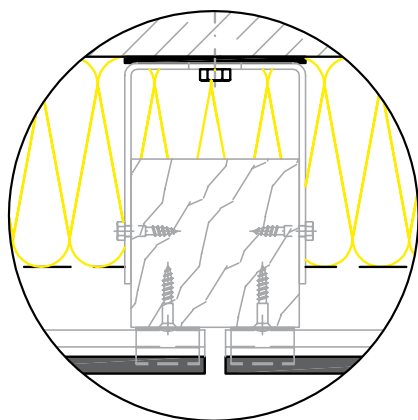
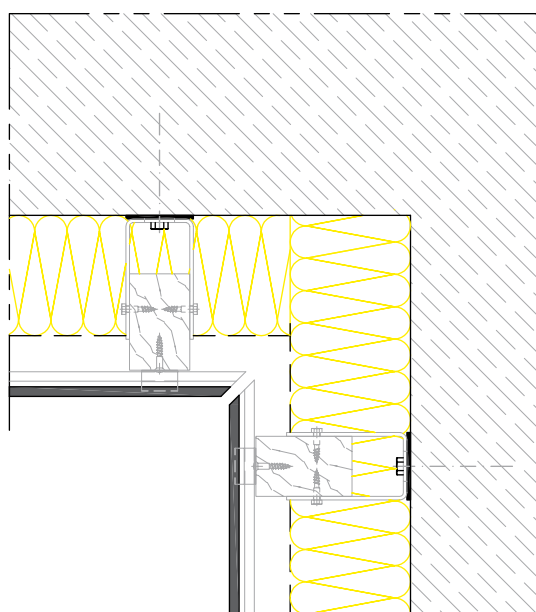
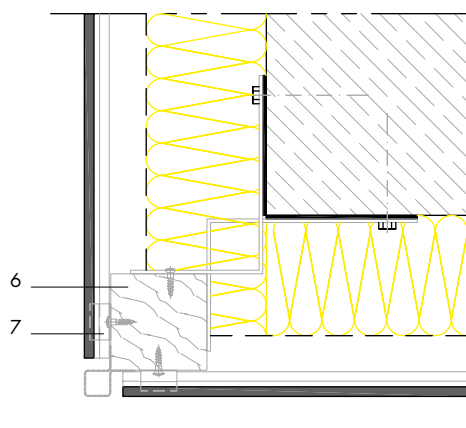
Die Befestigungsabstände müssen in Übereinstimmung mit geltenden lokalen Bestimmungen, Vorschriften und Zertifikaten berechnet werden und sollten durch einen Ingenieur bestätigt werden.

Weitere Informationen über die Durchbiegung und Windlasten finden Sie unter www.trespa.info/meteon/fixingsystems

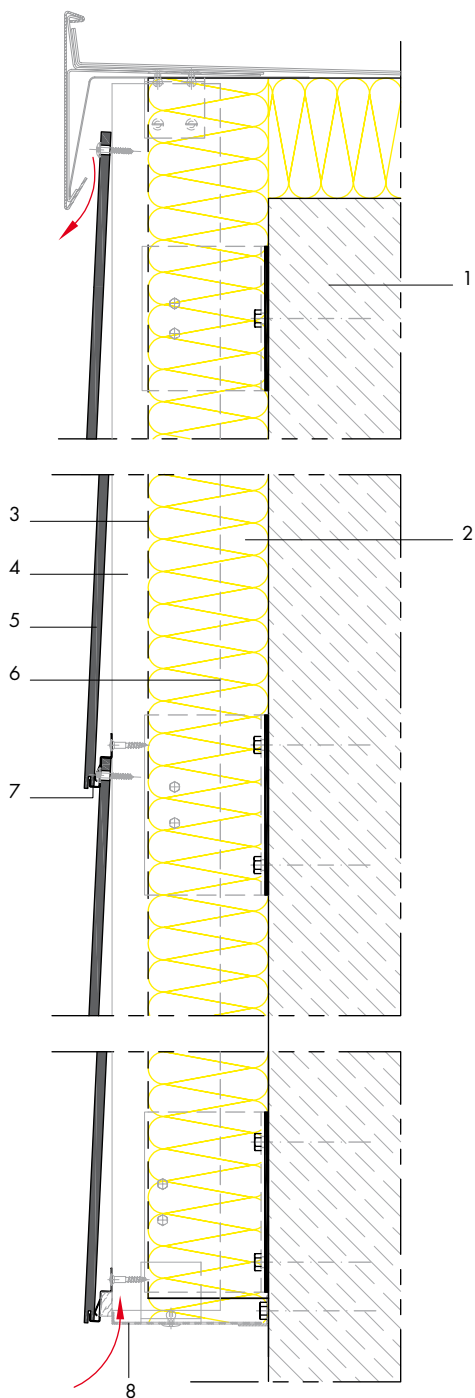
Horizontalschnitt



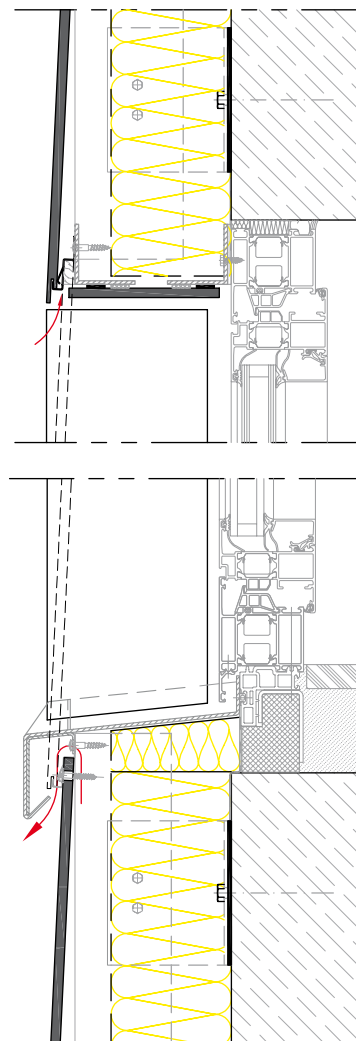
1. Tragende Wand (Beton, Mauerwerk)
2. Dämmung
3. Diffusionsoffene Folie
4. Hinterlüftungsraum
5. Trespa® Meteon® Platte
6. Vertikale Tragplatte
7. Rostfreie Stahlklammer



Vertikalschnitt



1. Tragende Wand (Beton, Mauerwerk)
2. Dämmung
3. Diffusionsoffene Folie
4. Hinterlüftungsraum
5. Trespa® Meteoron® Platte
6. Vertikale Traglatte
7. Rostfreie Stahlklammer
8. Lüftungsprofil



Haftungsausschluss

Dies ist ein Ausdruck der Website www.trespa.info ("Website"), den Sie erstellt haben. Mit Besuch der Website und Ausdruck dieses Dokuments haben Sie die Nutzungsbedingungen der Website akzeptiert. Bitte informieren Sie sich auf der Website bezüglich aller Bedingungen, die sich auf dieses Dokument beziehen. Nicht alle Systeme, die in diesem Dokument genannt werden, sind für alle Anwendungen und Bereiche passend. Wir stellen Ihnen diese Richtlinien sowie alle Informationen bezüglich Prüfungen/ Tests, Vorschriften und Planung/ Entwurf nur für Informationszwecke zur Verfügung und empfehlen ausdrücklich, dass Sie oder jeder andere Nutzer dieses Dokuments unabhängigen Rat bezüglich Übereinstimmung mit Planungsanforderungen, geltenden Richtlinien, Gesetzen oder Vorschriften, sowie Teststandards einholt. Bitte prüfen Sie Ihre lokalen Bauvorschriften, Gesetze und Planungsanforderungen für eine ordnungsgemäße Nutzung. Trespa akzeptiert keine Haftung in Verbindung mit der Verwendung dieses Dokuments.

Alle geistigen Eigentumsrechte, einschließlich des Urheberrechts und anderen Rechten bezüglich des Inhalts der Website und dieses Ausdrucks der Website (einschließlich Logos, Markenzeichen, Dienstleistungsmarken, Software, Datenbestand, Audio, Video, Text und Fotos) liegen bei Trespa und/oder seinen Lizenzgebern. Trespa®, Meteon®, Athlon®, TopLab®, TopLab^{PLUS}®, TopLab^{ECO-FIBRE}®, Virtuo®n®, Volkern®, Trespa Essentials® und Mystic Metallics® sind registrierte Markenzeichen von Trespa.

Für alle mündlichen und schriftlichen Äußerungen, Angebote, Offerten, Verkäufe, Lieferungen und/oder Verträge sowie für alle damit zusammenhängenden Aktivitäten von Trespa gelten die allgemeinen Verkaufsbedingungen der Trespa International B.V. (Algemene verkoopvoorwaarden Trespa International B.V.) in der am 11. April 2007 unter der Nummer 24270677 bei der Industrie und Handelskammer Venlo/Niederlande hinterlegten Fassung, die auf der Website von Trespa (www.trespa.com) abgerufen und heruntergeladen werden können.

Für alle mündlichen und schriftlichen Äußerungen, Angebote, Offerten, Verkäufe, Lieferungen und/oder Verträge sowie für alle damit zusammenhängenden Aktivitäten der Trespa North America, Ltd. gelten die allgemeinen Verkaufsbedingungen (Trespa General Terms and Conditions of Sale), die auf der Website der Trespa North America, Ltd. (www.trespa.com/na) abgerufen und heruntergeladen werden können. Eine Kopie dieser allgemeinen Verkaufsbedingungen wird Ihnen auf Anfrage kostenlos zugesandt.